

מרחב ונכנון מקומי חיפה

שינוי תכנית מונאר מקומית, ותכנון מס' חפ/נוק/1400 פ - פרגולות.

1. שט וחלות

תכנון זו ונקרא: "שינוי תכנון מונאר מקומית, ותכנית מס' חפ/נוק/1400 פ - פרגולות" והיא תחול על נחום התכנון של העיר חיפה.

התכנית כוללת נספח איורים.

2. יחס לתכניות אחרונות

תכנון זו מהווה שינוי לתכניות הבאות:

מס' שט	שט	מס' פרטום	ונאריך פרטום
חפ/229	תכנון המונאר של העיר חיפה	נותן ונוקף 422	15/2/34
חפ/1400	תכנית המונאר של העיר חיפה	הפקדה 2642	3/7/80

וכן לכל השינויים לתכנון הנ"ל, להוציא ותכניות חלקיות או נקודות בהן כלולה הוראה מפורשת בנוגע לפרגולות.

3. יוזמי התכנון

יוזמת תכנון זו היא הוועדה המקומית חיפה.

4. מטרת התכנון

מטרת תכנון זו היא לקבוע הוראות עיצוב אדריכלי וקווי בניין להתקנת פרגולות, עפ"י סעיפים 62 א (א) 4 ו - 62 א' (א) (5) לחוק התכנון והבנייה, על-מנת לאפשר התקנת פרגולות במגרשים ובבניינים, מבלי לפגוע בעיצוב הבניינים.

5. תנאים כלליים

5.1. תווך התקנת פרגולות בבנייני מגורים, בכפוף לתנאים הכלולים בתכנית זו.

5.2. הוועדה המקומית רשאית לאשר פרגולות בבניינים שאינם למגורים. מיקום וקווי בניין לפרגולות, בבניינים שאינם למגורים, יהיו עפ"י תכניות בינוי שונאשרנה ע"י הוועדה המקומית.

5.3. כיסוי אופקי אטוט של הפרגולה או סגירתה בקיר, יהוו סטייה ניכרת.

5.4. במגרשים הכלולים ברשימות האתרים לשימור, שהוכנה עפ"י סעיף 12 לתוספת הרביעית של חוק התכנון והבנייה תשכ"ה - 1965, תהיה חקמת פרגולה כפופה לאישור ניוחד של הוועדה הנקומית וחיא רשאית לא לחתירם, או, לחלופין, תהיה רשאית להתירם בתנאים הנוגעים לשימור ולעיצוב האתר.

6. עיצוב ומבנה הפרגולה

6.1. הפרגולה תהיה מורכבת מעמודים, קורות ומרישים העשויים מחומרים כלים (לא תותר פרגולה מבטון וכדומה). (ראה איור ב').

6.2. הקורות והמרישים של הפרגולה יהיו אופקיים ועם רווחים ביניהם.

6.3. שטח הרווחים לא יפחות מ - 40% נסך כל היטל מטגרות הפרגולה ויהיה מחולק באופן אחיד.

6.4. לא יותר כל כיסוי או איטום של הרווחים שבין הקורות והמרישים.

6.5. הגובה מרצפת הפרגולה ועד תחניית המרישים, לא יעלה על 2.3 מ'. (ראה איור ב'). במקרים של אילוצים ותכנוניים - הנדסיים, רשאי מהנדס העיר לאשר גובה שונה.

6.6. חדפנות האנכיים של הפרגולה יהיו מפולשים לחלוטין, אולם במקרה שהפרגולה צמודה לבניין, תהיה לפחות מחצית מהיקפה מפולשת. (ראה איור ג').

7. קווי בניין לפרגולות

7.1. המרחק מן הפרגולה עד לגבול מגרש לא יפחות מ 1.2 מ'.

(ראה איור ד').

7.2. על אף האמור לעיל, בגבול צידי או אחורי של מגרש תותר הצמדת הפרגולה לקיר תומך שגובהו עולה על 2.5 מ' נעל לרצפות הפרגולה. (ראה איור ח').

8. פרגולה בחצר

החיטל האופקי המצטבר של הפרגולה, או הפרגולות, המותקנות בחצר לא יעלה על 10% מהשטח הפנוי של החצר, או על 30 מ"ר (הגדול ביניהם).

9. פרגולה במרפסת או גג

תותר התקנת פרגולה במרפסת בלוני נקורה, או על גג שטוח, בתנאים:

9.1. החיטל האופקי שלה אינו עולה על 20 מ"ר.

9.2. המרחק מן הפרגולה עד למעקה הגג לא יפחות מ- 1.2 מ' (ראה איור ז').

9.3. במרפסת שרוחבה עולה על 2.0 מ', ישנר נרחק בין קצה הפרגולה לבין מעקה המרפסת.

9.4. במרפסת שרוחבה עולה על 2.6 מ', יהיה הנרחק בין קצה הפרגולה לבין מעקה המרפסת 60 ס"מ לפחות. (ראה איור ז').

9.5. לא תותר התקנת פרגולה על גזוזטרה (מרפסת זיזית), ולא יונר שילובה בגג רעפים.

10. התקנת פרגולות בבניין קיים

התקנת פרגולות בבניין קיים תהיה עפ"י וננאי ותכנית זו, בתנאי שהתקנתן לא תפגע בעיצוב הקיים של הבניין, עפ"י שיקול דעת מהנדס העיר, ובתנאים הבאים:

10.1. יוגש תכנון של החזית בה מבוקשת הפרגולה, שיכלול הצעה לפרגולות עבור כל יחידות הדיור הפונות לחזית הנ"ל, בהן ניתן לחתקין פרגולה.

10.2. כל הפרגולות הפונות לחזית אחת ותחינה אחידות בצורתם וצבען.

10.3. מהנדס העיר רשאי לקבוע צבע הפרגולה.

10.4. כל הפרגולות באותה חזית יותקנו בו-זמנית.

10.5. התקנתן בחלק מן המרפסות בלבד, תותר כהקלה, אם שוכנע מהנדס העיר כי אין פגיעה אדריכליו בחזית הבניין.

11. הגשת בקשה לפרגולה

בבקשה להיתר לפרגולה יכללו בין השאר המסמכים הבאים:

11.1. תכנית מגרש, הנראה את קווי תבניין המוותרים במגרש ואת מיקום הפרגולה, או הפרגולות, המבוקשות.

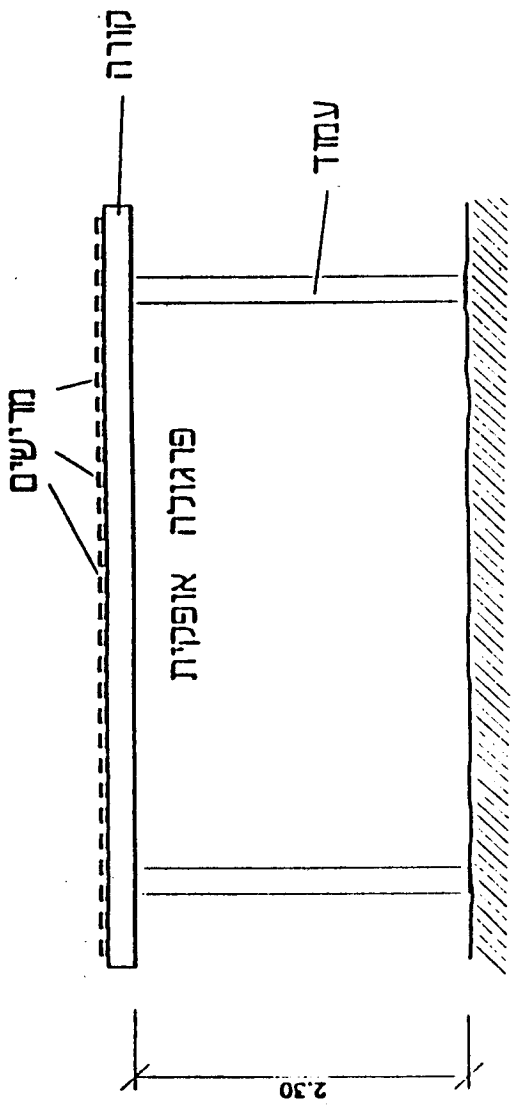
11.2. חזית או חזיתות המבנה בחן מופיעונו הפרגולה, או הפרגולות, המבוקשות.

11.3. תכנית הפרגולה, שונכלול נידונו וגובה המבנה.

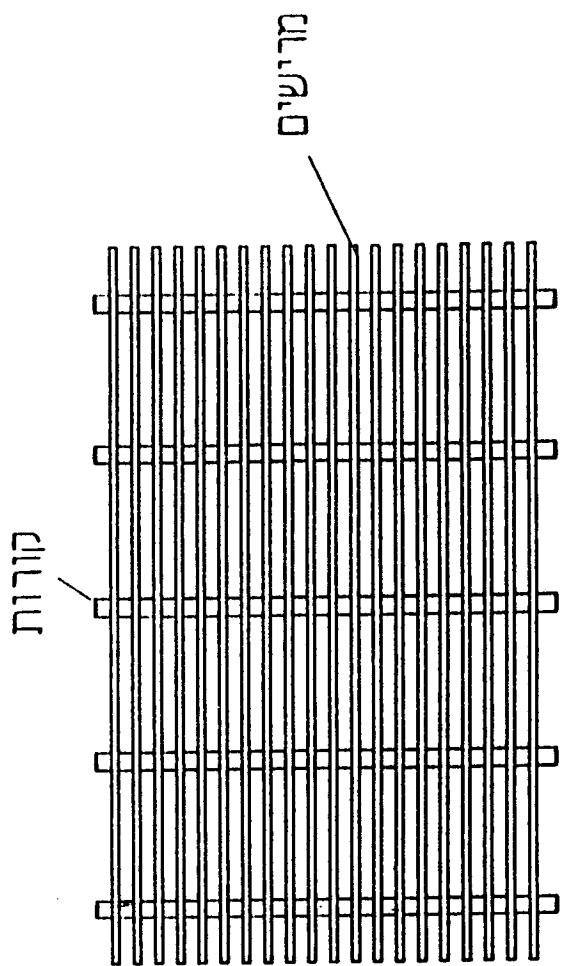
11.4. אישור מהנדס ליציבונו המבנה.

11.5. ציון הונו וצבע הפרגולה.

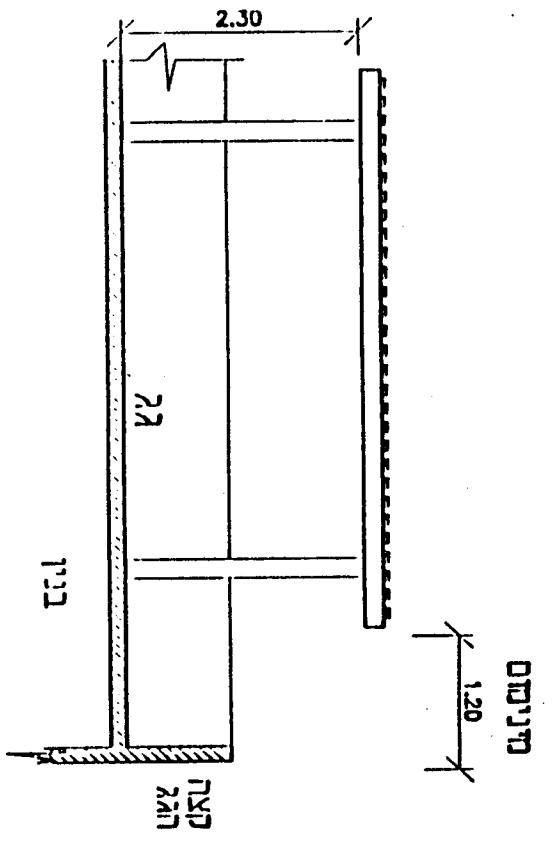
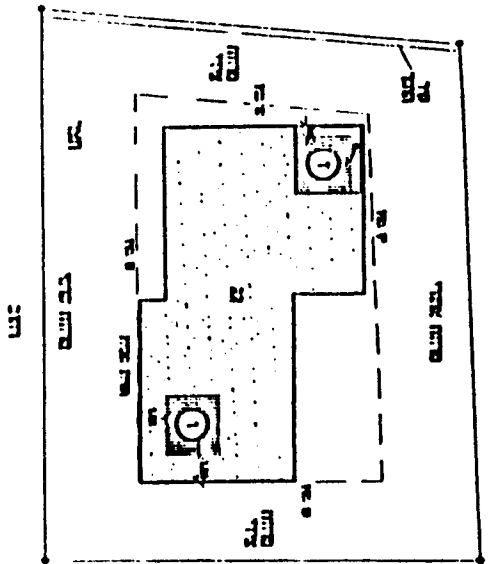
כ"ה באב התשנ"ז
28 באוגוסט 1997
(622)



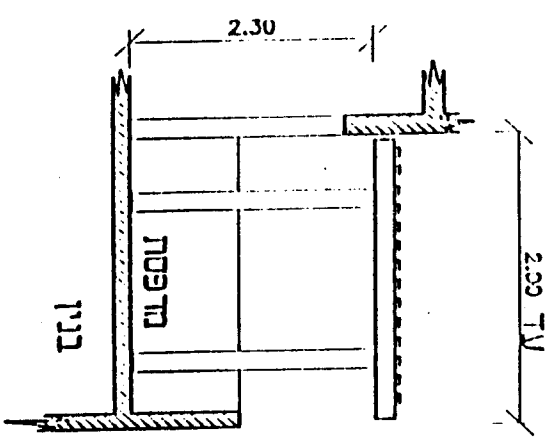
חתך



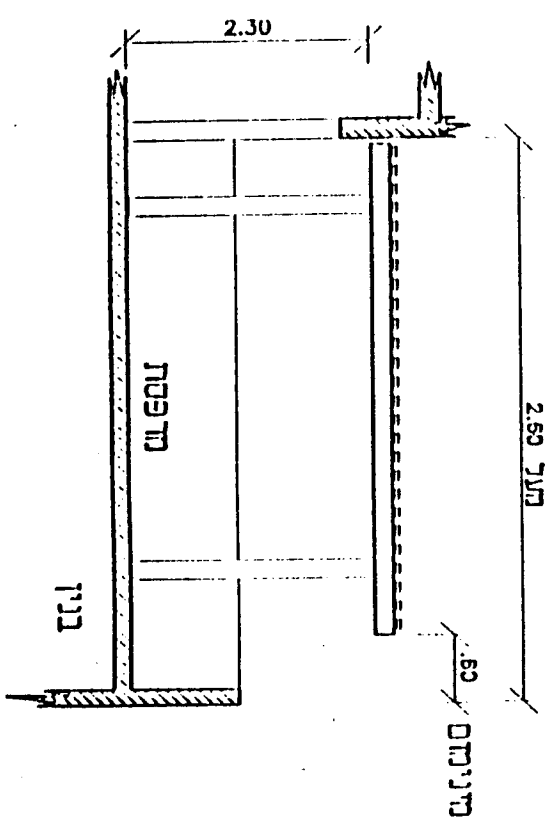
איור ב' - מבנה הפרגולה (סעיף 6)



איור ו' - פרגולה על גג (טעויה 9.2)

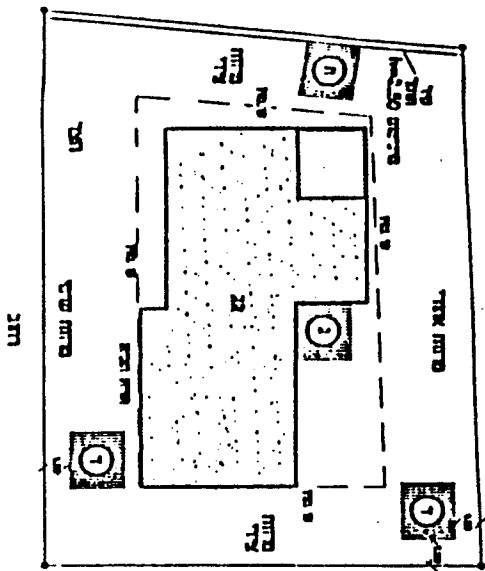


איור ז' - פרגולה על מדרפסת (טעויה 9.4)

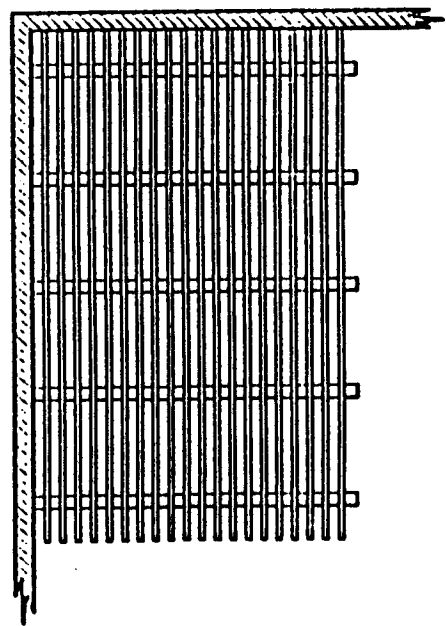


(7)

8

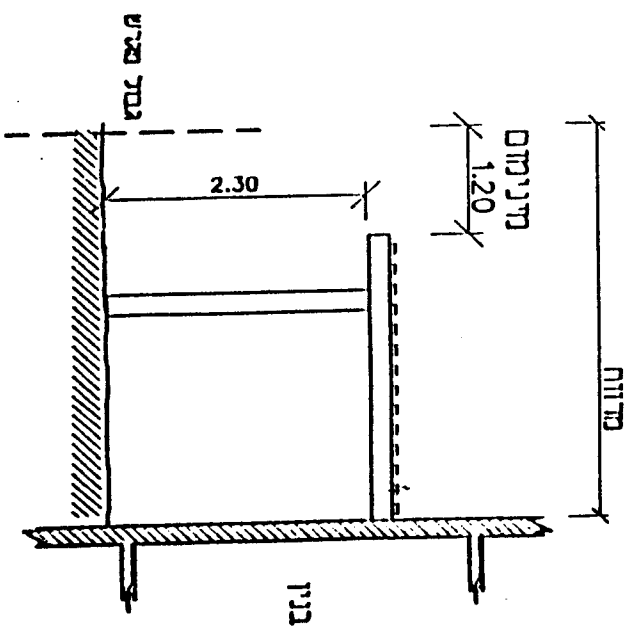
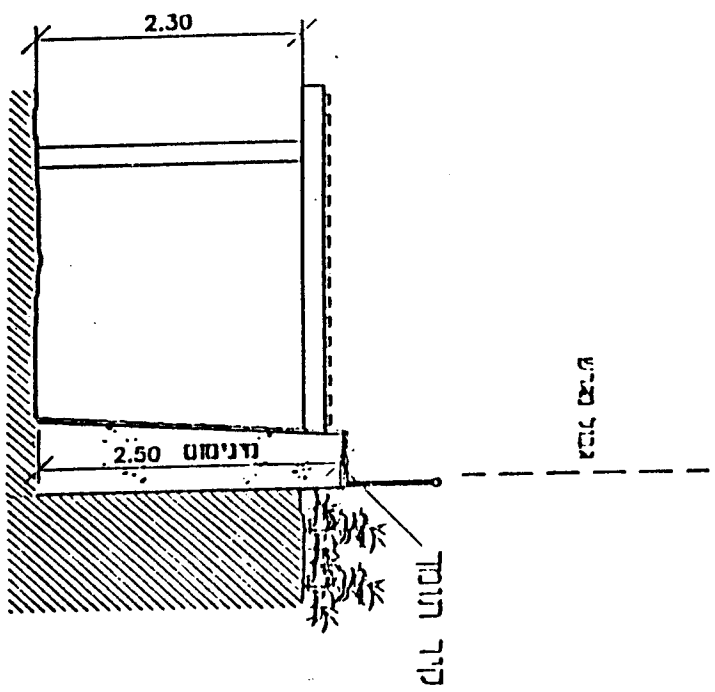


הבנין



הבנין

איור ג' - פרמולה צמודה לבנין (סעיף 6.6)



איור ד' - פרמולה במרווחים בחצר (סעיף 7.1) איור ה' - פרמולה צמודה לקיר תומך (סעיף 7.2)